

# Herzlich Willkommen

## Workshop

Bildung für nachhaltige  
Entwicklung, Hintergründe und  
Umsetzung

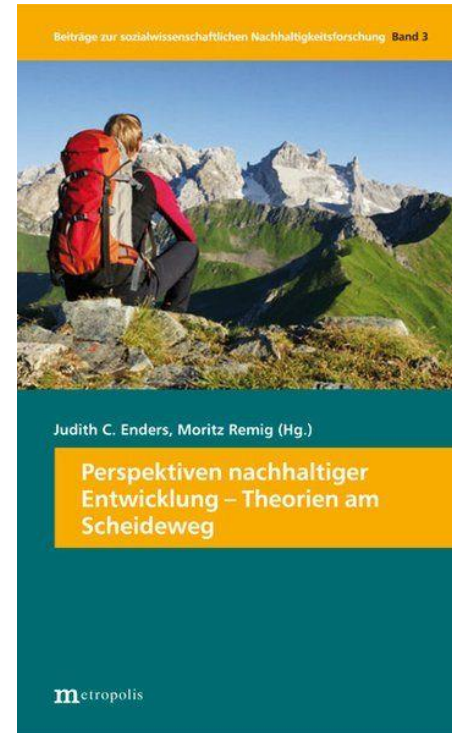
Dr. Judith C. Enders  
[judithenders@yahoo.de](mailto:judithenders@yahoo.de)



# Flüstergruppen (2 oder 3 Personen)

- Name / Institution/ Rolle
- Weshalb habe ich mich für diesen Workshop entschieden?
- Hatte ich schon mit BNE zu tun?
- Was interessiert mich besonders?

# Grundlegendes zur Nachhaltigkeit



Grundlegungen  
Hans Carl von Carlowitz



Mit Gott!  
SYLVICVLTVRA OECONOMICA,  
Oder  
Hauswirthliche Nachricht und Naturmäßige  
Anweisung  
Zur  
**Wilden Baum-Zucht,**  
Nebst  
Gründlicher Darstellung/  
Wie zu förderst durch Göttliches Benedeyen dem allenthalben und insgemein einreißenden  
**Grossen Holz-Mangel/**  
Bermittelst Sae-Pflanz und Verlesung vielerhand Bäume zu prospiciren/  
auch also durch Ansting und Wiedermachs des so wohl guten und schlaemig erwachsend, als andern gewächsig  
und nützlichen Holzes, gang edle und abgetriebene Holz-Ländereyen, Plätze und Herr-wärdern Holzgärten, nützlich und brauchbar zu  
machen; Denoch von Saamen-Bäumen und wie der wilde Baum-Saamen zu säen, der Brand und Boden zum Saeen zu  
richten, solche Saat zu bewerkstelligen, auch der junge Ansting und Wiedermachs zu beobachten. Darbey das sogenannte lebendige,  
oder Schlagene Ober-und Unter-Holz aufzubringen und zu verwehren, welchen bey zuffig die Arten der Zangel-und Laub-Hölzer  
ihres dreyen Eigenschaften und was bestragtes Holz für Saamen tragt, auch wie man mit fremden Baum-Gewächsen sich zu  
verhalten, ferner wie das Holz zu sähen, zu verlegen, zu führen und sonst zu nutzen.  
Alles zu nothdürftiger Verforgung des Haus-Bau-Bräu-Berg-und Schmelz-WeSENS/  
und wie eine immerwährende Holz-Nutzung Land und Leuten, auch jedem Haus-Wirthe zum schätzbaren großen  
Aufnehmen, pfleglich und nützlich zu erlehnen und einzuführen.  
Worbey zugleich eine gründliche Nachricht von den in Churfst. Sächs. Landen  
**Befundenen Turff**  
Dessen Natürliche Beschaffenheit, grossen Nutzen, Gebrauch und nützlichen Verlesung,  
Aus Liebe zu Beförderung des allgemeinen Bestens beschreiben  
Von  
**Hanns Carl von Carlowitz/**  
Königl. Pohl. und Churfst. Sächs. Cammer-Rath/und Ober-Berg-Hauptmann.  
  
Mit Königl. Pohl. und Churfst. Sächs. allergnädigsten PRIVILEGIO.  
L E I P Z I G /  
verlegt Johann Friedrich Braun 1713.



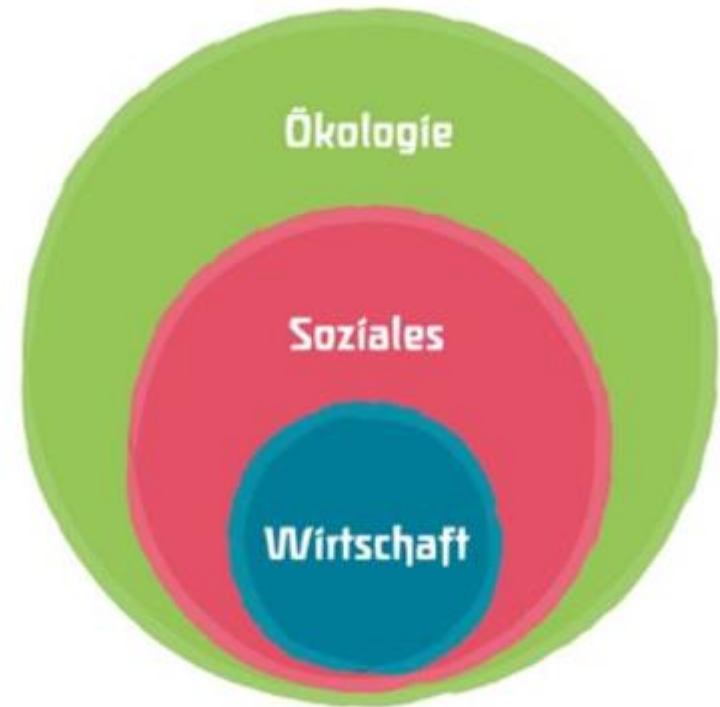
Das Prinzip der Nachhaltigkeit

Unterschiedliche Dimensionen von Nachhaltigkeit

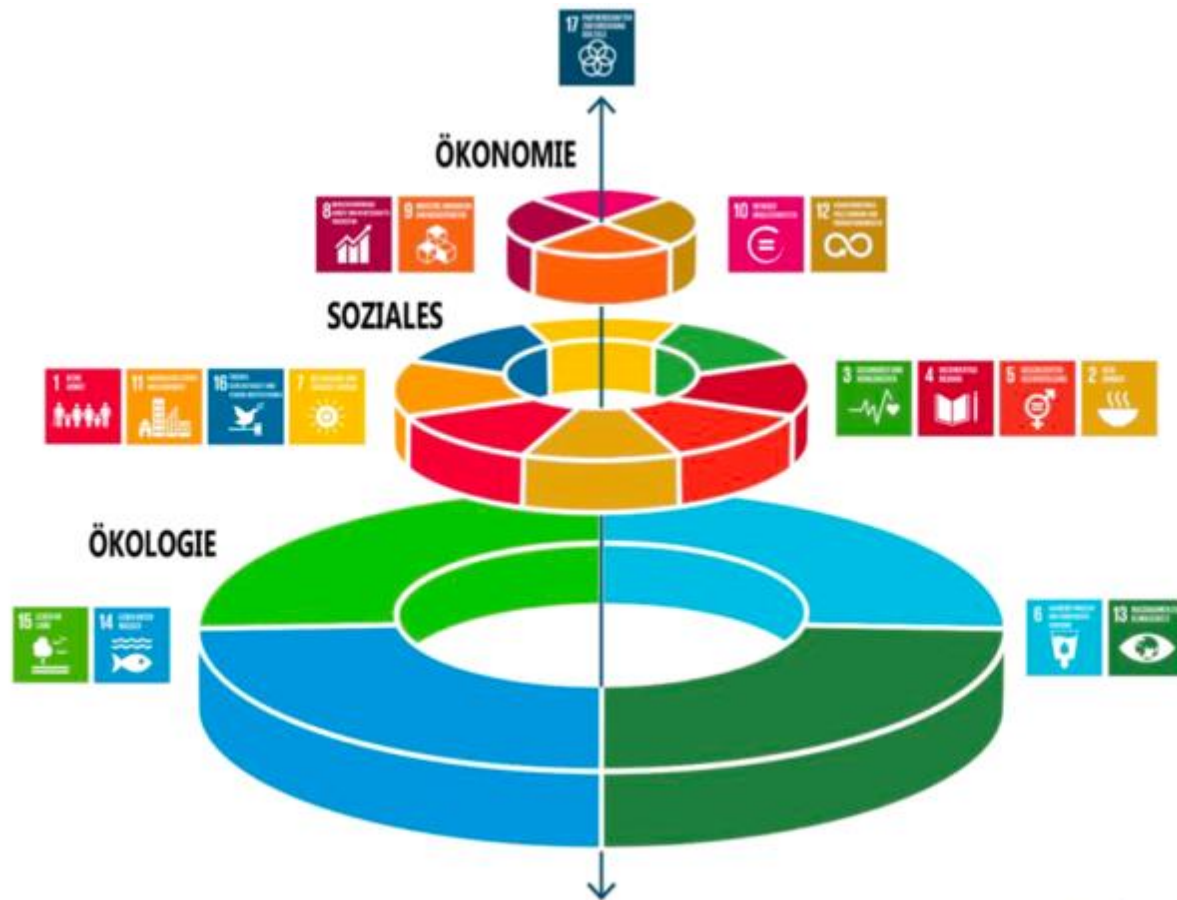
# Verschiedene Modelle des Nachhaltigkeitskonzeptes



**Drei-Säulen-Modell der Nachhaltigkeit**



**Vorrangmodell der Nachhaltigkeit**



SDGs:  
 Die 17 Nachhaltigkeitsziele neu denken



Die globalen Nachhaltigkeitsziele



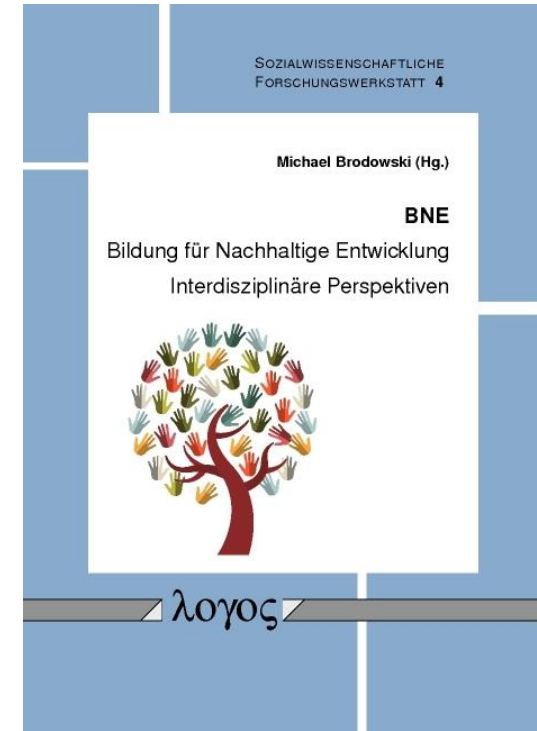
# Nachhaltige Entwicklung

Handlungsoptionen jedes Einzelnen



# Wege zur Nachhaltigkeit

Anwendung von BNE



Download: [ash-berlin.eu](http://ash-berlin.eu)





Die Konzeption der Bildung für Nachhaltige Entwicklung soll Menschen zu zukunftsfähigem Denken und Handeln befähigen.

A high-angle photograph of three people sitting at a dark wooden table outdoors. The person on the left is a woman with long dark hair and glasses, wearing a dark top, looking down at an open book. The person on the right is a woman in a yellow long-sleeved top, writing in a notebook with a pen. In the foreground, a third person's hands are visible, holding an open book with highlighted text. A clear plastic cup with a straw sits on the table between the two women. The scene is brightly lit, suggesting a sunny day.

Was hat Bildung  
damit zu tun?

# Was ist BNE?

BNE befähigt Lernende, informierte Entscheidungen zu treffen und verantwortungsbewusst zum Schutz der Umwelt, für eine bestandsfähige Wirtschaft und einer gerechten Gesellschaft für aktuelle und zukünftige Generationen zu handeln und dabei die kulturelle Vielfalt zu respektieren. Es geht um einen lebenslangen Lernprozess, der wesentlicher Bestandteil einer hochwertigen Bildung ist. BNE ist eine ganzheitliche und transformative Bildung, die die Lerninhalte und -ergebnisse, Pädagogik und die Lernumgebung berücksichtigt. Ihr Ziel/Zweck ist eine Transformation der Gesellschaft.

## Dimensionen des Konzepts BNE



**Lerninhalt:** Aufnahme zentraler Themen wie Klimawandel, Biodiversität, Katastrophenvorsorge (Disaster Risk Reduction, DRR) sowie nachhaltige Konsum- und Produktionsmuster (Sustainable Consumption and Production, SCP) in den Lehrplan.



**Pädagogik und Lernumgebungen:** Lehren und Lernen soll auf interaktive Weise und mit dem Fokus auf die Lernenden gestaltet werden, um forschendes, aktionsorientiertes und transformatives Lernen zu ermöglichen. Lernumgebungen – physisch sowie virtuell und online – müssen neu gestaltet werden, um Lernende für nachhaltiges Handeln zu inspirieren.



**Lernergebnisse:** Stimulation des Lernprozesses und Förderung von Kernkompetenzen wie kritisches und systematisches Denken, kollaborative Entscheidungsfindung und die Übernahme von Verantwortung für aktuelle und zukünftige Generationen.



**Gesellschaftliche Transformation:** Lernende jeden Alters in allen Lernumgebungen in die Lage versetzen, sich selbst und die Gesellschaft, in der man lebt, zu verändern.

- Einen Übergang zu nachhaltigeren Wirtschaftssystemen und Gesellschaften ermöglichen.
  - Lernende mit den nötigen Kompetenzen für „Green Jobs“ ausstatten.
  - Menschen zu einem nachhaltigeren Lebensstil motivieren.
- Menschen in die Lage versetzen, „Weltbürger“ zu werden, die sich sowohl lokal als auch global engagieren, um globale Probleme anzugehen und zu lösen, und letztlich einen proaktiven Beitrag leisten, eine gerechtere, friedlichere, tolerantere, ganzheitlichere, sicherere und nachhaltigere Welt zu erschaffen.

# Lernen zu handeln! Was bedeutet Bildung für nachhaltige Entwicklung

- <https://www.bne-portal.de/bne/de/einstieg/was-ist-bne/was-ist-bne.html>

# Gestaltungskompetenzen der BNE

## Sach- und Methodenkompetenz:

1. Weltoffen und neue Perspektiven integrierend Wissen aufbauen.
2. Vorausschauend denken und handeln.
3. interdisziplinär Erkenntnisse gewinnen.
4. Risiken, Gefahren und Unsicherheiten erkennen und abwägen können.

## Sozialkompetenz:

5. Gemeinsam mit anderen planen und handeln können.
6. An Entscheidungsprozessen partizipieren können.
7. Sich und andere motivieren können aktiv zu werden
8. Zielkonflikte bei der Reflexion über Handlungsstrategien berücksichtigen können.

## Selbstkompetenz:

9. Die eigenen Leitbilder und die anderer reflektieren können.
10. Selbstständig planen und handeln können.
11. Empathie und Solidarität für Benachteiligte zeigen können.
12. Vorstellungen von Gerechtigkeit als Entscheidungs- und Handlungsgrundlagen nutzen können.

# Nationaler Aktionsplan Bildung für nachhaltige Entwicklung

- <https://www.bne-portal.de/bne/de/einstieg/was-ist-bne/was-ist-bne.html>



Um auf eine nachhaltige Zukunft umzusteuern, müssen wir überdenken, was, wo und wie wir lernen, um das Wissen, die Fähigkeiten, die Werte und die Einstellungen zu entwickeln, die uns alle in die Lage versetzen, fundierte Entscheidungen zu treffen und in dringlichen Fragen auf lokaler, nationaler und globaler Ebene individuell und kollektiv zu handeln.

Wie können wir Lernende aller Altersgruppen auf den „Kampf um unser Leben“ vorbereiten, wie der UN-Generalsekretär es ausgedrückt hat?

BNE bietet einen bereits bewährten Rahmen.

BNE versetzt Lernende durch die Vermittlung von Wissen, Fähigkeiten, Werten und Haltungen in die Lage, fundierte Entscheidungen zu treffen und verantwortungsbewusst zum Schutz der Umwelt zu handeln sowie für Wirtschaftlichkeit

und eine gerechte Gesellschaft einzustehen, die Menschen aller Geschlechteridentitäten sowie heutiger und zukünftiger Generationen stärkt und gleichzeitig ihre kulturelle Vielfalt respektiert.

BNE ist ein lebenslanger Lernprozess und integraler Bestandteil einer qualitativ hochwertigen Bildung, welche die kognitiven, sozialen und emotionalen sowie verhaltensbezogenen Dimensionen des Lernens stärkt. Sie ist ganzheitlich und transformativ und umfasst sowohl Lerninhalte als auch Ergebnisse, die pädagogischen Ansätze und Methoden sowie die Lern- und Lehrumgebung selbst.

BNE wird als wichtiger Wegbereiter aller SDGs anerkannt und erreicht ihre Ziele durch die erfolgreiche Transformation der Gesellschaft.

### **Pädagogik und Lern- und Lehrumgebungen:**

Anwendung einer interaktiven, projektbasierten und lernenden-zentrierten Pädagogik. Transformation aller Aspekte der Lern- und Lehrumgebungen durch den Whole Institution Approach von BNE, um Lernende in die Lage zu versetzen, zu lernen, wie sie leben, und zu leben, was sie lernen.

### **Gesellschaftliche Transformation:**

Verwirklichung der SDGs zur Schaffung einer nachhaltigeren Welt

### **Lernergebnisse:**

Befähigung von Menschen, Verantwortung für heutige und zukünftige Generationen zu übernehmen und aktiv zur gesellschaftlichen Transformation beizutragen.

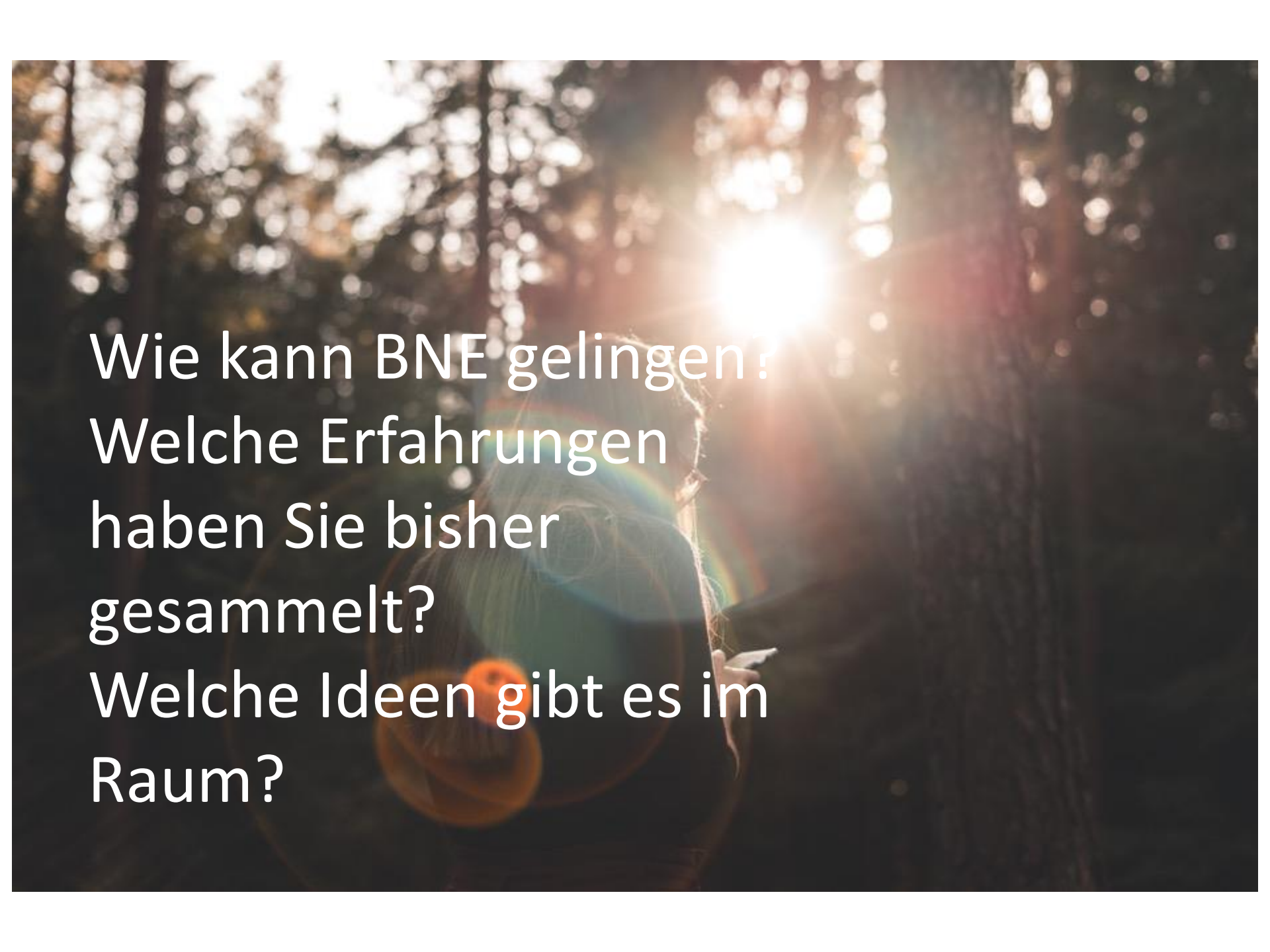
### **Lerninhalte:**

Integration von Nachhaltigkeitsprinzipien und insbesondere der in den 17 SDGs verankerten Nachhaltigkeitsthemen wie zum Beispiel Klimawandel in alle Arten des Lernens.

*Die Generalversammlung bekräftigt, dass Bildung für nachhaltige Entwicklung ein entscheidendes Mittel zur Umsetzung einer nachhaltigen Entwicklung ist [...] und dass sie einen integralen Bestandteil des Nachhaltigkeitsziels „Hochwertige Bildung“ ausmacht und maßgeblich zur Verwirklichung aller anderen Ziele für nachhaltige Entwicklung beiträgt.*

# Materialien

[https://www.bne-portal.de/SiteGlobals/Forms/bne/lernmaterialien/suche\\_formular.html?nn=645798](https://www.bne-portal.de/SiteGlobals/Forms/bne/lernmaterialien/suche_formular.html?nn=645798)

A person is seen from behind, looking at a smartphone in a forest. The sun is shining brightly through the trees, creating a lens flare effect. The text is overlaid on the left side of the image.

Wie kann BNE gelingen?  
Welche Erfahrungen  
haben Sie bisher  
gesammelt?  
Welche Ideen gibt es im  
Raum?

# Wie? Was? Wohin?



Wege zu einer nachhaltigen Kita  
Ein praktischer Leitfaden für Kita-LeiterInnen



Download:  
[ash-berlin.eu](http://ash-berlin.eu)

- **Netzwerkmanagement Bildung für Nachhaltige Entwicklung (BNE) - Schwerpunkt Kindheitspädagogik (Master of Arts)**
- **Berufsbegleitende Spezialisierung auf Hochschulniveau an der ASH Berlin**
- Der 4-semestrige Masterstudiengang richtet sich an Absolvent/-innen mit einem ersten akademischen Abschluss, die eine Höherqualifikation durch ein Ergänzungsstudium anstreben.
- In diesem berufsbegleitenden, zweijährigen Studium lernen Sie durch innovatives Netzwerkmanagement die Inhalte und Methoden einer Bildung für nachhaltige Entwicklung (BNE) mit aktuellen Themen und Belangen der Kindheitspädagogik zu verknüpfen. Sie lernen Beteiligungsprozesse zu initiieren und mitzugestalten und erhalten eine Qualifizierung im Hinblick auf Leitungstätigkeiten im mittleren und höheren Management.
- Neben wissenschaftlicher, forschungsorientierter Fundierung zeichnet den Masterstudiengang ein starker Praxisbezug durch das studiengangsintegrierte Mentor/-innenprogramm (MENPRO) aus.
- Sie lernen in einer festen Gruppe von maximal 25 Studierenden.

Vielen Dank für Ihre Aufmerksamkeit

Bildung für nachhaltige  
Entwicklung, Hintergründe und  
Umsetzung

Dr. Judith C. Enders

[judithenders@yahoo.de](mailto:judithenders@yahoo.de)

# Nachlese (Links & Literatur)

- ✓ Netzwerkmanagement Bildung für Nachhaltige Entwicklung (BNE) - Schwerpunkt Kindheitspädagogik (Master of Arts) <https://www.ash-berlin.eu/studium/studiengaenge/master-netzwerkmanagement-bildung-fuer-eine-nachhaltige-entwicklung-bne-schwerpunkt-kindheitspaedagogik/profil/#c858>
- ✓ Blackbox Nachhaltigkeit ... und was bedeutet Nachhaltigkeit\* <https://www.youtube.com/watch?v=w3SC6C3uQsc>
- ✓ WissensWerte Erklärfilme zu komplexen Themen wie Globalisierung, Klimawandel, Energiewende, Ozeane und Meere usw. <https://www.youtube.com/channel/UCg8kB1Mpoogs23Dv5gg78dg> (sehr gut für die Online-Lehre und für den Online/ Offline-Unterricht einsetzbar), ab 12 Jahre
- ✓ Grober, Ulrich (2013): Die Entdeckung der Nachhaltigkeit. Kulturgeschichte eines Begriffs. Kunstmann Verlag. (Leseprobe: <https://www.book2look.com/vBook.aspx?id=978-3-88897-824-1>)

# Nachlese (Links & Literatur)

- ✓ Magazin für Nachhaltige Lebenskultur: <https://original-magazin.at/wp-content/uploads/2020/08/AUSGABE26.pdf> (sehr zu empfehlen)
- ✓ Tools für die digitale Umweltbildung & BNE, zum Thema Mobile Pflanzenbestimmung mit Apps:

